

# 株式会社 wisterior plus 事業紹介

物件の魅力を最大限に引き立て  
お客様との印象的な出合いをサポートします



wisterior+

# 目次

## 事業内容

---

ホームスタイリング 家具のコーディネート	01
インテリアコーディネート	02

## 会社案内

---

wisterior plusについて	03
--------------------	----

# 01

## 家具のコーディネート

弊社では販売する物件に  
家具をコーディネートし魅力的に見せることを  
**ホームスタイリング**と表現しています。

ホームスタイリングをすることで  
物件を早期・高値売却へと導きます。

中古住宅の売買が活発なヨーロッパやアメリカなどでは  
一般的な手法です。

近年、日本でもその効果が認知され  
導入する企業も増えています。



# 01

## 物件の良さを引き立てる 家具のコーディネート

物件に「ただ家具を置く」だけでは  
効果が十分にあるとは言えません。

家具選びにおいて弊社が一番大切にしているのは  
**物件との調和**です。

弊社インテリアコーディネーターが  
**物件の良さを最大限に引き立てる家具**をご提案いたします。



▲ before : 暮らしをイメージしにくい



▲ after : 物件の良さを引き立たせ  
暮らしのイメージが膨らむ

# 01

## 延長料金なし！定額料金制で安心

弊社のサービスは定額制。  
利用制限もございません。  
延長料金の発生はなく、物件が売却されるまで安心して  
ご利用いただけます。

### ～ 導入のメリット ～

- 1 定額料金制のため **原価管理**がしやすい
- 2 延長料金が一切かからないので  
**稟議の承認が一度**で済む



# 01

## 導入までの流れ





## 1. 基本契約の締結

**お取引開始時のみ**、契約の締結を行います。

- ・ 電子契約なので収入印紙、押印が不要
- ・ 契約手続きに費用はかかりません





## 2. お見積りのご依頼

お見積りのご依頼はメールで承ります。

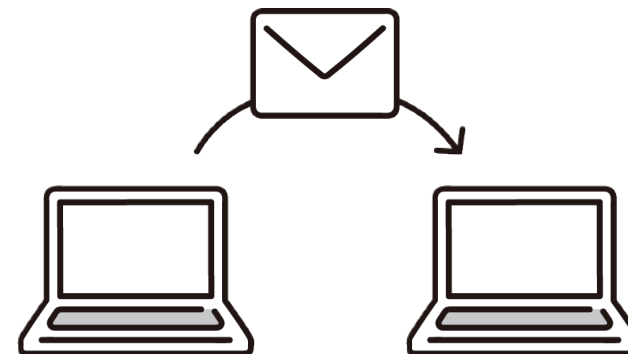
 [sales@w-plus.co.jp](mailto:sales@w-plus.co.jp)

### ◆ ご用意頂く資料

- ・ 所在地
- ・ 図面
- ・ 室内の色味が分かる仕様書  
もしくは室内の画像でも可

### 通常配送エリア

- ・ 神奈川県全域
- ・ 東京都全域
- ・ 静岡県東部
- ・ 千葉県西部
- ・ 埼玉県南部





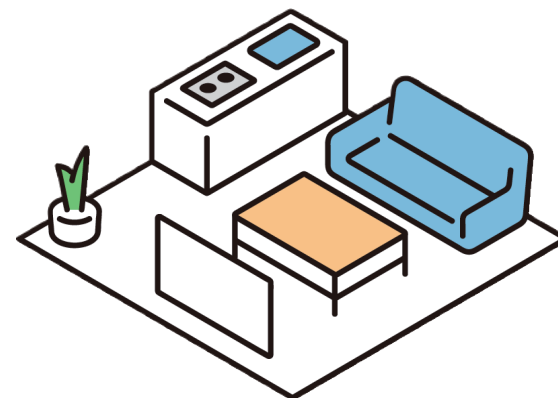
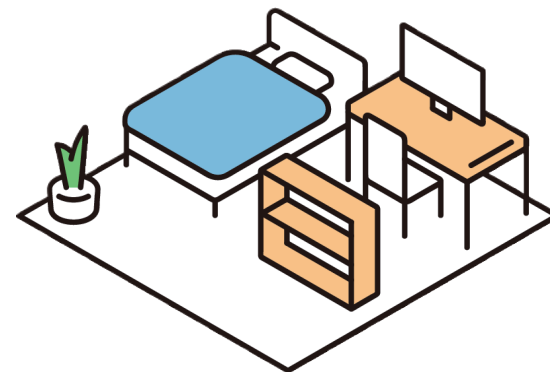
### 3. お見積りの提出

家具ご提案プラン、お見積りを提出します。

※3営業日を目安にメールにてお送りいたします

#### ◆ LDK プラン例（家具・演出小物含む）

- ・ LDK
- ・ キッチンまわり
- ・ 浴室
- ・ 洗面台
- ・ トイレ





### 3. お見積りの提出（家具ご提案書例）

**株式会社〇〇 様**  
〇〇市〇〇町〇〇マンション△△号室

金額は別途お見積書をご参照下さい

※LDK、浴室、洗面台演出小物含む

ソファ  
W1890×D1275×H760×SH400

明るく床にダークを効かせたモダンな内装に合わせた家具のご提案です。グレーやブラックを基調としたインテリアは、より一層高級感のある空間を演出いたします。階段下のオープンスペースにシェルフやライトを配置することでお子様のプレイスペースなどに活用できるようなイメージいたしました。

※時期により家具が変更となる可能性があります事、ご了承ください。

設置イメージ

サイドテーブル  
W350×D400×H600

クッション  
※柄は変更になる場合がございます

ラグ  
W1300×D1900  
※柄は変更になる場合がございます

フロアランプ

フェイクグリーン

スツール  
W400×D286×H440  
キッチンカウンターへ設置

ダイニングチェア 4脚  
W455×D605×H805×SH430

小物イメージ

ダイニングテーブル  
W1500×D750×H700

小物イメージ

オープンシェルフ  
W1000×D340×H720

カブボード  
吹抜  
LDK 19帖  
玄関 SIC  
洗面  
物入  
浴室  
洋室 4帖  
ウッドデッキ  
floor1



## 4. ご注文

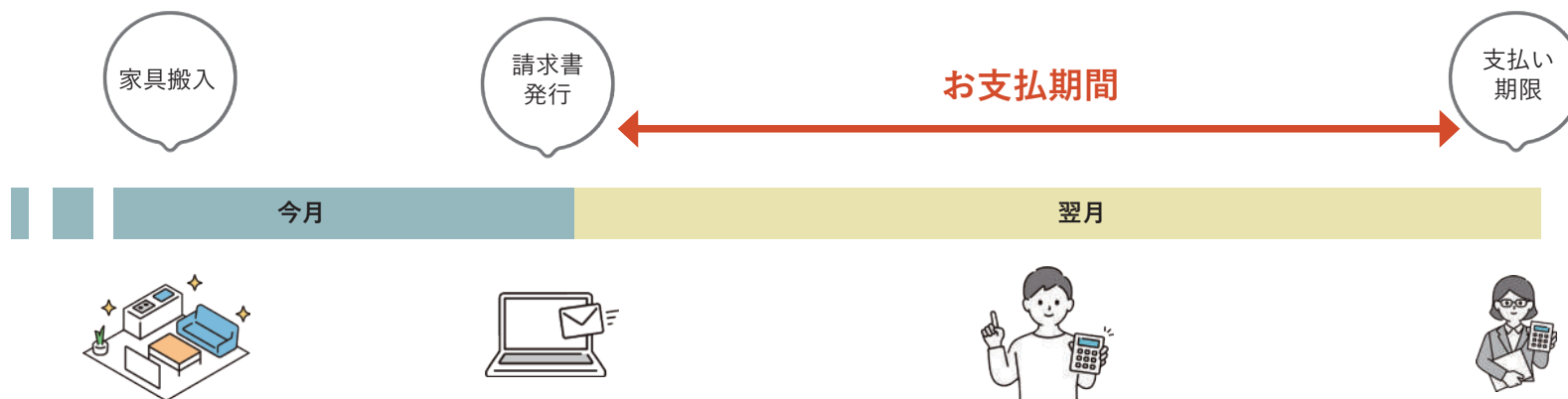
家具ご提案プラン・お見積りをご確認いただき、正式にご注文を承ります。

※約1週間程度で家具を搬入いたします。

但し、日曜日・祝日・大型連休などを挟む場合は余分にかかります。

### ◆ お支払いについて

家具を搬入した月末締めにて請求書を発行し、翌月末までにお支払いいただきます。





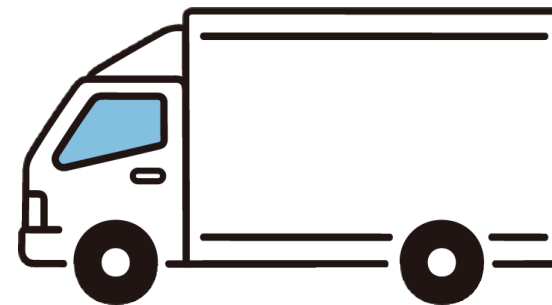
## 5. 搬入

専門の配送スタッフが丁寧に  
家具の配送とセッティングをします。  
※鍵番号を教えてください。立ち合いは不要です。



## 6. 搬出

ご依頼をいただいてから約2週間程度で家具を搬出いたします。



# 01

## プラン料金 家具のコーディネート

プラン	料金 (税別)
<b>10帖未満プラン</b> コンパクトな物件用 賃貸物件にもおすすめ	<b>130,000 円</b>
<b>10帖以上 18帖未満プラン</b> 最もポピュラーな広さの物件用	<b>180,000 円</b>
<b>18帖以上プラン</b> ゆったり大きな物件用	<b>230,000 円</b>
<b>カスタムプラン</b> LDK 以外の空間のセッティングや モデルハウスにおすすめ	<b>280,000 円～</b>

価格はすべて「税別」となります  
 価格は現時点での価格です (今後改定する可能性もございます)



# 02



新築、リフォームの  
コーディネートはどうしよう .. ?

**弊社で仕様書作成をして  
魅力的な物件に仕上げませんか？**

# 02

## 仕様書作成のご案内

弊社のインテリアコーディネーターがお打ち合わせをしながら物件のイメージに合わせたインテリア（床材・クロス等の色や素材）をご提案。

### ❖ 料金

リフォーム：145,000円（税別）

新築：360,000円（税別）

### ❖ 内容

#### ・ご提案書の作成

→いただいた物件資料をもとにイメージシートを作成いたします

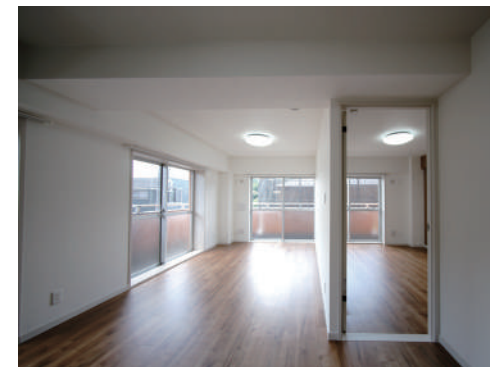
※図面はご送付いただいたものを使用いたします

#### ・仕様書の作成

→弊社のフォーマットに基づいて作成いたします



before



after

価格は全て「税別」となります。  
 価格は現時点での価格です（今後改定する可能性もございます）

# 02

## 弊社サービスのメリット

家具・インテリアコーディネート全て自社で行い  
トータルにデザインをすることで魅力的な物件に  
仕上がります。

お客様の目に留まる機会も増え、早期売却・高値売却  
に繋がっていくことができます。





# 02



# 03

## wisterior plus について

2021年4月設立。

インテリアコーディネーター・2級建築士が在籍しており  
家具のコーディネート、物件のインテリアコーディネート  
などを行っております。

設立からまだ日が浅く、活動エリアも限られているものの  
年間350件を超えるご依頼をいただいております。

※2022年度

新築、買取再販など幅広い不動産企業、約80社と  
のお取引がございます。



取締役会長  
藤間 純子

商号	株式会社 wisterior plus
代表	代表取締役社長 沖原 真也
所在地	〒254-0013 神奈川県平塚市田村7-26-17
TEL/FAX	0463-65-1063 / 050-3452-5439
URL	<a href="https://w-plus.co.jp/">https://w-plus.co.jp/</a>
E-mai	info@w-plus.co.jp